



DEEP-U

Esplorare in profondità la patologia
uterina attraverso l'ecografia

8 Maggio 2026 - Siena

Responsabili Scientifici:
Lucia Lazzeri, Errico Zupi

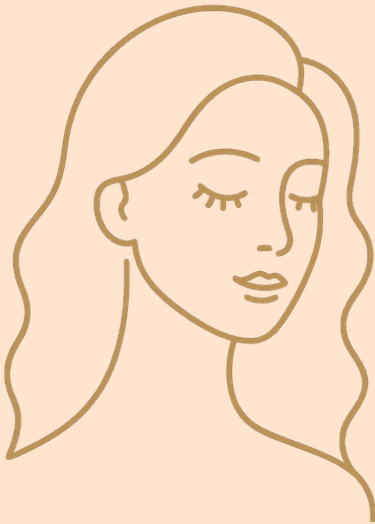
Sede del corso

Aula 14, Polo Didattico Policlinico
Santa Maria alle Scotte -
Azienda Ospedaliera Universitaria
Senese

Provider ECM e Segreteria Organizzativa

bluevents srl

Iscritta all'Albo Nazionale Provider ECM con ID n° 836
Via Giuseppe Sacconi 4/b - 00196 Roma Tel. 0636304489
info@bluevents.it - www.bluevents.it



L'ecografia ginecologica rappresenta uno strumento fondamentale nella diagnosi delle patologie uterine e nel corretto inquadramento clinico della paziente.

Il corso **DEEP-U** è concepito come un corso intensivo di una giornata, rivolto a giovani ginecologi e specializzandi e a tutti i professionisti interessati ad approfondire la per affinare le competenze ecografiche nello studio del corpo uterino.

L'obiettivo è quello di affinare le competenze pratiche e interpretative nello studio del corpo uterino, migliorando la capacità di riconoscere e differenziare i principali quadri patologici endometriali e miometriali. Attraverso video e immagini commentate e sessioni live, verranno illustrati i principali quadri patologici endometriali e miometriali, con focus sulla diagnosi differenziale e sull'impatto delle evidenze ecografiche nel management clinico.

08:30 Registrazione partecipanti

09:00 - 09:20 Introduzione al corso

SESSIONE ENDOMETRIO

Moderatori: L. Lazzeri, E. Zupi

09:20 - 09:40 See better, know better: ottimizzare l'immagine per studiare correttamente l'endometrio (IETA) **I. Colombi**

09:40 - 10:00 Patologia endometriale benigna **M. Rolla**

10:00 - 10:20 Correlazione tra endometriosi e malformazioni uterine
A. Di Giovanni

10:20 - 10:40 Patologia endometriale maligna **V. Chiappa**

10:40 - 11:00 Ecografia e carcinoma cervicale: dall'identificazione precoce alla valutazione pre-operatoria **D. Franchi**

11:00 - 11:20 *Coffee break*

11:20 - 11:40 Dare forma alla diagnosi: come ricostruire l'utero in tre dimensioni **L. Minisci**

11:40 - 12:00 Le malformazioni uterine: come classificarle e impatto sulla fertilità **G. Monaco**

12:00 - 12:20 Dalla diagnosi all'intervento: sinergia tra ecografia e isteroscopia nelle patologie uterine **U. Catena**

12:20 - 12:40 Istmocele: evidenze, impatto e nuove strategie di trattamento
F.G. Martire

12:40 - 13:00 **Video challenge: mettiamoci alla prova**

13:00 - 14:00 *Light lunch*

SESSIONE MIOMETRIO

Moderatori: C. Exacoustos, D. Franchi

- 14:20 - 14:40 La sfida diagnostica dell'adenomiosi uterina: stato dell'arte e prospettive future **C. Exacoustos**
- 14:40 - 15:00 Adenomiosi in adolescenza: ruolo dell'ecografia nella diagnosi precoce e nel monitoraggio evolutivo **E. Nocita**
- 15:00 - 15:20 Fibromi uterini , loro classificazione e impatto sulla fertilità **F. Fascilla**
- 15:20 - 15:40 Quando il mioma non è come sembra: le forme atipiche e il sarcoma uterino **S. Del Forno**
- 15:40 - 16:00 **Video dilemma uterus aging**
- 16:00 - 17:30 **Live scanning**
- 17:30 Chiusura dei lavori



ELENCO FACULTY

CATENA URSULA
CHIAPPA VALENTINA
COLOMBI IRENE
DEL FORNO SIMONA
DI GIOVANNI ALESSANDRA
EXACOUSTOS CATERINA
FASCILLA FABIANA
FRANCHI DORELLA
LAZZERI LUCIA
MARTIRE FRANCESCO GIUSEPPE
MINISCI LORENZA
MONACO GIULIA
NOCITA ELVIRA
ROLLA MARTINO
ZUPI ERRICO

ROMA
MILANO
SIENA
BOLOGNA
ROMA
ROMA
BARI
MILANO
SIENA
SIENA
SIENA
ROMA
ROMA
PARMA
SIENA



INFORMAZIONI GENERALI

Sede del Corso:

Aula 14, Polo Didattico Policlinico Santa Maria alle Scotte -
Azienda Ospedaliera Universitaria Senese

Informazioni ECM (Educazione Continua in Medicina)

Il Corso verrà inserito nel percorso di Educazione Continua in Medicina (ECM) dal Provider n° 836 BLUEVENTS srl per le seguenti professioni: Medico Chirurgo (Ginecologia ed Ostetricia, Oncologia).

Per l'ottenimento dei crediti formativi, i discenti regolarmente iscritti, sono tenuti ad indossare il badge nominativo durante tutti i lavori, partecipare al 90% dei lavori scientifici, compilare la scheda di valutazione della qualità percepita e il questionario ECM.

Quote d'iscrizione

Medico Specialista	€ 150,00 + IVA
Medico Specialista Socio SEGi	€ 100,00 + IVA
Medici Specializzandi	€ 50,00 + IVA

Per iscriversi è possibile scaricare la **SCHEDA D'ISCRIZIONE** dal sito:
www.bluevents.it

Provider ECM e Segreteria Organizzativa



Iscritta all'Albo Nazionale Provider ECM con ID n° 836
Via Giuseppe Sacconi 4/b - 00196 Roma Tel. 0636304489
info@bluevents.it - www.bluevents.it